


Petite histoire

Cette petite chapelle, vestige de pratiques populaires québécoises révolues fut construite en **1830** à la demande d'une population volontaire afin de servir de reposoir lors des processions de la Fête-Dieu. Initialement érigée près du 1289, rue Notre-Dame, elle dut être démenagée lors de l'élargissement de la route 2 (maintenant la 138) en 1934. Classée monument historique en 1959 par le gouvernement du Québec, elle fut entièrement restaurée en 1998, mais fut malheureusement victime d'un incendie en 2007. Depuis, elle attend patiemment qu'on lui redonne son lustre.



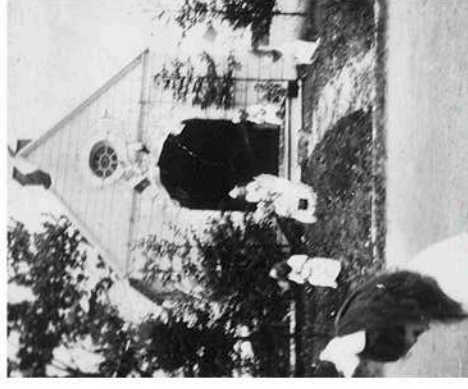
Le projet

Pleins feux sur la chapelle

a pour but de mobiliser le plus grand nombre de personnes afin de restaurer et rendre accessible la chapelle de procession Notre-Dame-de-Pitié de Saint-Sulpice qui a une valeur patrimoniale inestimable dans l'histoire du Québec.

Les étapes du projet :

- Campagne de sensibilisation
- Activités de levée de fonds
- Sociofinancement
- Restauration
- Mise en valeur
- Ouverture au public



Fête-Dieu de 1925

Pourquoi sauvegarder la chapelle?

- Elle est la première chapelle de procession et la seule chapelle en pièce sur pièce, officiellement classée **monument historique**. Elle est l'exemple « le plus représentatif d'un phénomène architectural, historique et culturel propre au Québec. » (Ministère de la Culture)
- « Son ancienneté, la qualité de son exécution, ses proportions heureuses et le soin apporté à ses différents éléments décoratifs en font un édifice important et particulièrement réussi ». (Jacques Robert, historien)
- Elle est également la seule à posséder une façade en bois imitant la pierre de taille, technique décorative dont il ne reste que de rares spécimens au Québec. » (Christian Lefebvre, architecte)
- Les rites et pratiques associés à la chapelle nous rappellent les principes transmis par nos ancêtres que sont le sens de la communauté, la résilience et la fierté et sans lesquels leur survivance n'aurait été possible.
- Les processions de la Fête-Dieu sont peut-être choses du passé, cependant, la chapelle Notre-Dame-de-Pitié demeure un témoin de ce qu'était la pratique religieuse à une époque de grande dévotion. À ce titre, elle doit à tout prix être préservée.



Fête-Dieu de 1944

Émission de reçu
pour don de charité
pour tout don
+ de 25 \$

Objectif
de campagne
36 000 \$

Faire parvenir vos dons, en spécifiant que c'est pour la chapelle à
Paroisse de Saint-Sulpice
1095, rue Notre-Dame
Saint-Sulpice Qc J5W 3W2
information : **450 589-4837**
Pour vous impliquer
dans la campagne écrivez à
fabriquess@gmail.com